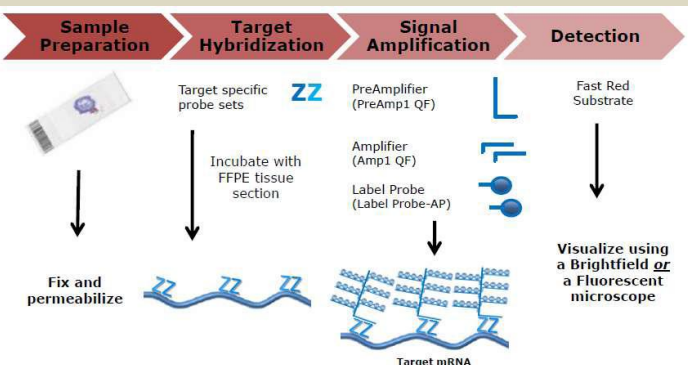


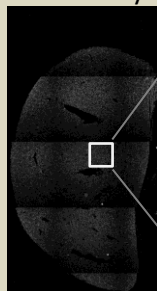
GeneticLabから最先端のRNA *in situ* hybridization解析をご提案いたします。

QuantiGene® viewRNA-ISH

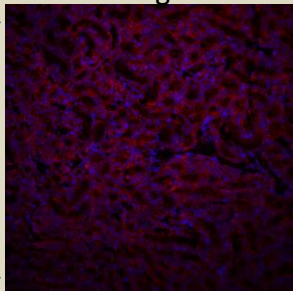
受託解析サービス



Rat kidney



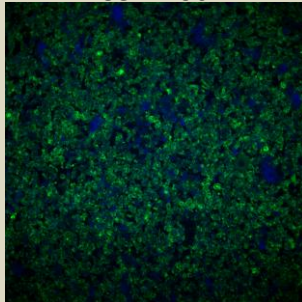
UBC gene



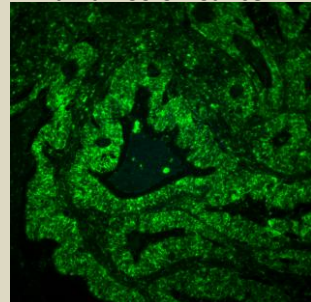
QuantiGene® viewRNA-ISHの特徴

- ・検出系に抗体を用いないため、高い特異性と感度を実現しました。
- ・FFPE切片と凍結切片のmRNA検出に対応します。
- ・mRNA 1コピーを発色と蛍光シグナルで検出します。
- ・培養細胞では蛍光多重検出が可能です。
- ・細胞や組織中のmicroRNA検出に対応可能です (2011年冬販売予定)。

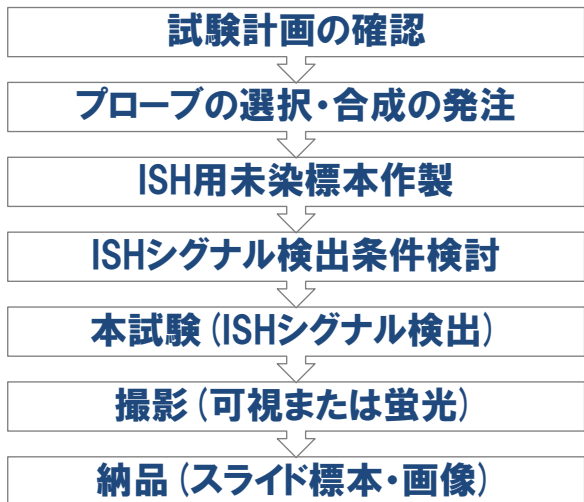
Cell Block



Human Colon Cancer



QuantiGene® viewRNA-ISH受託解析フロー



バリデーションから本試験まで確実にサポートいたします。

- ISHシグナル検出に適したサンプル処理条件を最適化。
- 固定条件が揃っていても、動物種や組織でシグナル検出条件が異なります。
- ハウスキーピング遺伝子UBCを用いて検討します。



パラフィンブロック作製の場合
10%中性緩衝ホルマリンで
24時間固定してください。

凍結ブロックの場合
OCTコンパウンドに包埋してください。

In situ hybridization (ISH) 解析料金表

(2011年8月)

ISH用未染標本作製料金

Frozen

- ブロック作製*1
対応していません。
- 切片スライド作製*2
15,000円/サンプル
- 追加薄切*3
1,000円/枚

FFPE

- ブロック作製*1
5,000円/個
- 切片スライド作製*2
5,000円/サンプル
- 追加薄切*3
500円/枚

- *1 ブロック作製は、10% NBFで24時間固定後、PBSに置換し冷蔵で受領した組織をパラフィンブロック化します。
 *2 切片スライド作製は、HE染色1枚、未染スライド5枚(ターゲット、ポジコン、予備3枚)を含みます。
 FFPEサンプルの場合、未染スライドをパラフィンコートします。
 *3 追加薄切料金は、切片スライド作製のご注文時に、追加で未染スライドを希望される場合に適用します。

ISHシグナル検出条件検討料金

Frozen

228,000円/検討

FFPE

198,000円/検討

- *コントロールブロックを選択頂き、切片6枚を用いて検出条件を設定します。
 *未染スライド作製6枚を含みます。
 *ハウスキーピング遺伝子UBCを用います。

ISH本試験料金

194,700円/最大12スライド

- *スライドガラス12枚単位で同一料金です。遺伝子の組み合わせは自由です。
 *ターゲット遺伝子のプローブ合成料金は含みません。

ISH画像取得料金

明視野

- 基本料金
5,000円/スライド
- 撮影料金
1,000円/枚

蛍光

- 基本料金
10,000円/スライド
- 撮影料金
1,000円/枚

- *画像は、指定の倍率と箇所での撮影します。
 *蛍光は、1か所あたり、核(DAPIフィルター)、遺伝子(Cy3フィルター)および重ね合わせカラーの3枚セットとなります。